



#écologique  
#éco-citoyen  
#économique

L'ESAT Audenge a développé un atelier bois de chauffage avec une équipe de 10 travailleurs en situation de handicap accompagnés par un moniteur, afin de satisfaire un marché de plus en plus demandeur d'un système à la fois écologique, éco-citoyen et économique.

Soucieux de la qualité de ses prestations, l'atelier propose un service de livraison et de rangement de votre commande de bois de chauffage, sur le Bassin d'Arcachon.

Le bois proposé, essentiellement du chêne, provient de forêts régionales qui s'inscrivent dans une gestion raisonnée, pour préserver la pérennité du patrimoine forestier.

## ESAT Audenge

Établissement et Service  
d'Accompagnement par le Travail (ESAT)

15, route du Hapchot - 33980 Audenge

Tél. 05 56 26 94 08 | 05 57 71 98 10

esat.audenge@adapei33.com

Pour tout règlement par chèque, veuillez libeller  
vos chèques à l'ordre de **ESAT Audenge**



adapei 33

L'ESAT Audenge est un  
établissement géré par

Adapei de la Gironde  
Bureaux du Lac II - Bât. R  
39 rue Robert Caumont  
33049 Bordeaux Cedex



adapei33.com  
entreprise.adapei33.com



## ESAT Audenge

ÉTABLISSEMENT ET SERVICE  
D'ACCOMPAGNEMENT  
PAR LE TRAVAIL



Tarifs 2025

VENTE ET LIVRAISON  
DE BOIS DE FEU



## Bien choisir son bois, c'est important !

Le pouvoir calorifique du bois dépend principalement de son humidité. Si le bois est vert, son séchage se poursuivra en début de combustion, la chaleur dégagée sera consacrée à évaporer l'eau du bois, et non à chauffer. De ce fait, le foyer dégagera moins d'énergie calorifique.

## 3 groupes pour distinguer les essences de bois de chauffage

**G1 Les feuillus durs** - Le chêne et le charme sont considérés comme les meilleures essences de bois de chauffage. Ils ont une combustion lente et totale et polluent moins. Ils ont un pouvoir calorifique plus important par rapport aux G2 et G3. Les feuillus durs ne produisent pas beaucoup d'étincelles, ni de fumées, ils sont donc considérés comme plus écologiques.

**G2 Les feuillus tendres** - Le châtaignier et l'acacia. Bien que le pouvoir calorifique de ces bois de forêt soit inférieur à celui des feuillus durs, ils produisent des flammes claires et agréables à voir. Ils ont une combustion rapide et conviennent particulièrement aux appareils à accumulation.

Attention ces bois produisent des éclats lors du brûlage, à réserver plutôt pour des foyers fermés

## G3 Les résineux (non disponibles sur l'ESAT)

L'ESAT met à votre disposition du bois de chauffage sec de qualité, essentiellement du groupe 1, tout au long de l'année. Nous veillons régulièrement à ce que le taux d'humidité du bois fendu reste inférieur à 20 %.

# TARIFS 2025

Tarifs susceptibles d'être ajustés en cours d'année en fonction de l'évolution du coût de la matière première.



## Prix TTC du stère

Coupe 50 cm	
G1. Chêne	100 €
Coupe 33 cm	
G1. Chêne	104 €
Chutes de bois	
Filet de chutes et de bois de chauffage	10 €



## Service livraison (2 stères minimum)

### Prix TTC départ atelier / voyage

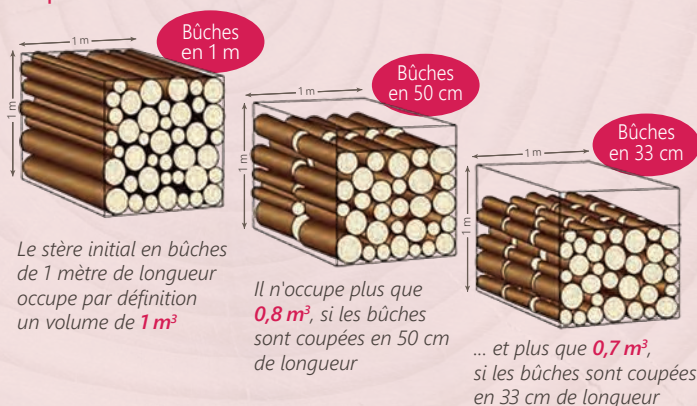
Ville d'Audenge .....	10 €
Jusqu'à 9 kms .....	12 €
De 10 à 14 kms .....	18 €
De 15 à 19 kms .....	22 €
De 20 à 24 kms .....	28 €
De 25 à 29 kms .....	32 €
De 30 à 35 kms .....	35 €



## Service rangement

Prix TTC / stère ..... 10 €

## Équivalence d'un stère de bois en m<sup>3</sup>



Le bois que nous vous proposons provient de forêts régionales gérées de manière raisonnée, afin de garantir la préservation et la pérennité du patrimoine forestier



## La certification PEFC

La certification PEFC, est le Programme de Reconnaissance des Certifications Forestières. Le PEFC a été créé par des propriétaires forestiers européens en 1999.

Le label PEFC vous garantit que le bois que vous nous achetez est issu de sources responsables et qu'à travers votre achat, vous participez à la gestion durable des forêts.

Le développement durable a pour objet de gérer les espaces et les ressources de manière à pouvoir répondre aux besoins présents sans compromettre ceux des générations futures.

Le PEFC rend possible la gestion durable des forêts, en favorisant l'équilibre entre les dimensions environnementales, sociétales et économiques de la forêt avec l'implication des propriétaires forestiers.