

## L'Adapei de la Gironde

Acteur de l'Economie sociale et Solidaire sur les enjeux d'inclusion, d'éducation, de professionnalisation, de citoyenneté...

L'Adapei de la Gironde accompagne, de la petite enfance à l'âge adulte, des personnes en situation de handicap intellectuel, psychique ou avec des troubles du spectre de l'autisme.

  
**2 300**  
Personnes accompagnées

  
**1 300**  
Professionnels

## Nos valeurs

### Solidarité

Favoriser l'entraide et le partage pour faciliter le vivre-ensemble.

### Respect

Accepter les différences de chacun, prêter une écoute attentive pour répondre à ses besoins.

### Humanisme

Affirmer la valeur, la dignité et l'autonomie de chaque individu, son droit à la liberté de penser et d'agir.

## Nous contacter

### Adapei de la Gironde

Bureaux du Lac II - Bât. R  
39, rue Robert Caumont  
33049 Bordeaux Cedex  
siege@adapei33.com  
Tél. 05 56 11 11 11



Découvrez 4 façons  
d'agir avec nous

DEVENEZ ENTREPRISE PARTENAIRE

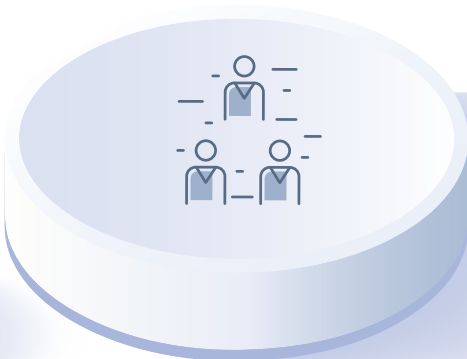
# Découvrez 4 façons d'agir à nos côtés

## ENTREPRISE CLIENTE

Achetez responsable et contribuez au développement d'une vision positive du handicap



Déduction de certaines dépenses de votre taxe Agéfiph sur le CA réalisé en achat ou en sous-traitance

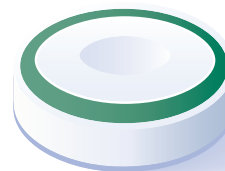


## ENTREPRISE MÉCÈNE

Soutenez nos projets et partagez nos valeurs



Réduction fiscale à hauteur de 60% du montant du don



## TAXE D'APPRENTISSAGE

Soutenez la formation et contribuez à l'insertion professionnelle



Seul impôt dont **vous choisissez** le bénéficiaire

## PARTENAIRE DE L'INSERTION

Recrutez de nouveaux profils et/ou accueillez des stagiaires dans vos équipes



Actions concrètes en faveur de la diversité et de l'OETH