

L'Adapei de la Gironde

Acteur de l'Économie Sociale et Solidaire sur les enjeux d'inclusion, d'éducation, de professionnalisation, de citoyenneté...

L'Adapei de la Gironde accompagne, de la petite enfance à l'âge adulte, des personnes en situation de handicap intellectuel, psychique ou avec des troubles du spectre de l'autisme.

L'Adapei **Entreprise** regroupe 8 Établissements et Services d'Aide par le Travail et 2 Entreprises Adaptées en Gironde.

Elle propose un emploi à plus 1 200 travailleurs en situation de handicap.



2 300
Personnes
accompagnées



3 100
Réponses
adaptées



1 200
Professionnels

Février 2025



Achetez responsable

DEVENEZ ENTREPRISE CLIENTE

Nos valeurs

Solidarité

Favoriser l'entraide et le partage pour faciliter le vivre-ensemble.

Respect

Accepter les différences de chacun, prêter une écoute attentive pour répondre à ses besoins.

Humanisme

Affirmer la valeur, la dignité et l'autonomie de chaque individu, son droit à la liberté de penser et d'agir.

Votre contact

Thierry Traissac

Directeur commercial
thierry.traissac@adapei33.com
Tél. 06 71 58 91 05

Plus d'informations



SERVICES ET AIDES FINANCIÈRES
ENTREPRISES
0800 11 10 09



Adapei de la Gironde

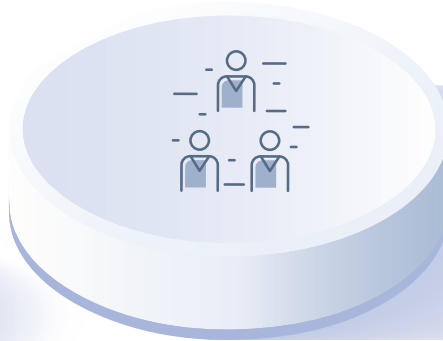
Bureaux du Lac II - Bât. R
39, rue Robert Caumont
33049 Bordeaux Cedex
siege@adapei33.com
Tél. 05 56 11 11 11



Vous recherchez des produits et services responsables, durables, écologiques, bio ou locaux ?

PRESTATIONS DE SERVICE

- Création et entretien d'espaces verts
- Entretien de locaux
- Blanchisserie
- Prestations viticoles



SOUS-TRAITANCE & CONDITIONNEMENT

- Sous-traitance industrielle
- Conditionnement & emballage

PRODUCTIONS & RESTAURATION

- Restauration
Traiteur
Location de salle de séminaire
- Vin solidaire
- Horticulture
- Menuiserie bois



RESSOURCES HUMAINES

- Détachement en entreprise
- Des tâches les plus simples aux plus complexes, nous étudions tous vos projets pour vous proposer des solutions adaptées à vos besoins (aide administrative...)